

**Dossier No 05**  
**A Vendre Appartement**

**PPE LISE-MARIE 2**  
**AVEC UNE PLACE DE PARC**

**Prix : CHF 520'000—**



## **DESCRIPTIF :**

### **Sous-sol :**

- . 1 Local technique**
- . 1 Buanderie communs à la PPE**
- . 1 Cave privée**

### **3<sup>ème</sup> Etage :**

- . 1 Hall d'entrée avec armoire et penderie**
- . 1 Living-room avec cheminée attenant au balcon**
- . 1 Coin à manger pour 4 à 6 personnes**
- . 1 Cuisine Ouverte**
- . 1 Salle de bain avec Lavabo et Wc**
- . 1 Grande Chambre**
- . 1 Petite Chambre**

### **Combles :**

- . 1 Mezzanine**
  
- . 1 Place de parc**

**. Surface totale appartement avec Balcon : 65.30m<sup>2</sup>**

**. Charges annuelles : **CHF 4'500.00****

**. Charges fonds de réserve : **CHF 1'860.00****

**. Charges annuelle totales : **CHF 6'360.00****

**Des travaux importants ont été effectués ces dernières années dans l'appartement :- escaliers -fenêtre dans le salon -sols (carrelage et parquet, moquette de la mezzanine) -rénovation partielle de la cuisine.**

## INFORMATIONS GENERALES

**Cet appartement n'est pas soumis a la loi Weber. L'impôt est imposable à l'année pour un suisse établi selon sa déclaration d'impôt**

- . Année de construction : **1982**
- . Etat général du chalet : **Bon**
- . Etat de l'intérieur de l'appartement : **Bon**
- . Orientation : **Sud-Ouest**
- . Environnement : **Village**
- . Impôt communal : **0.76**
- . Disponibilité pour acheteur étranger : **Oui**
- . Disponibilité pour acheteur suisse : **De suite**

## SITUATION DE L'OBJET

| <b>Distance par rapport à :</b>       | <b>Voiture / A pied</b> |
|---------------------------------------|-------------------------|
| . Remontées mécaniques d'Isenau :     | <b>7 min. / 35 min.</b> |
| . Remontées mécaniques du Meilleret : | <b>7 min. / 35 min.</b> |
| . Glacier 3000 :                      | <b>7 min. / .</b>       |
| . Commerces et restaurants :          | <b>5 min. / 35 min.</b> |

### **Distance par rapport aux villes : (voiture)**

- . Aigle : **25 minutes**
- . Gstaad : **25 minutes**
- . Château-d'Oex : **35 minutes**
- . Montreux : **35 minutes**
- . Vevey : **45 minutes**
- . Lausanne : **55 minutes**
- . Genève : **1.30 heures**
- . Berne (Capitale) : **2.00 heures**

# Photos Lise-Marie 2



# Photos Living-Room Avec Cheminée



# Photos Living-Room avec cheminée



# Photos Cuisine



# Photos Chambre





# Photos Chambre



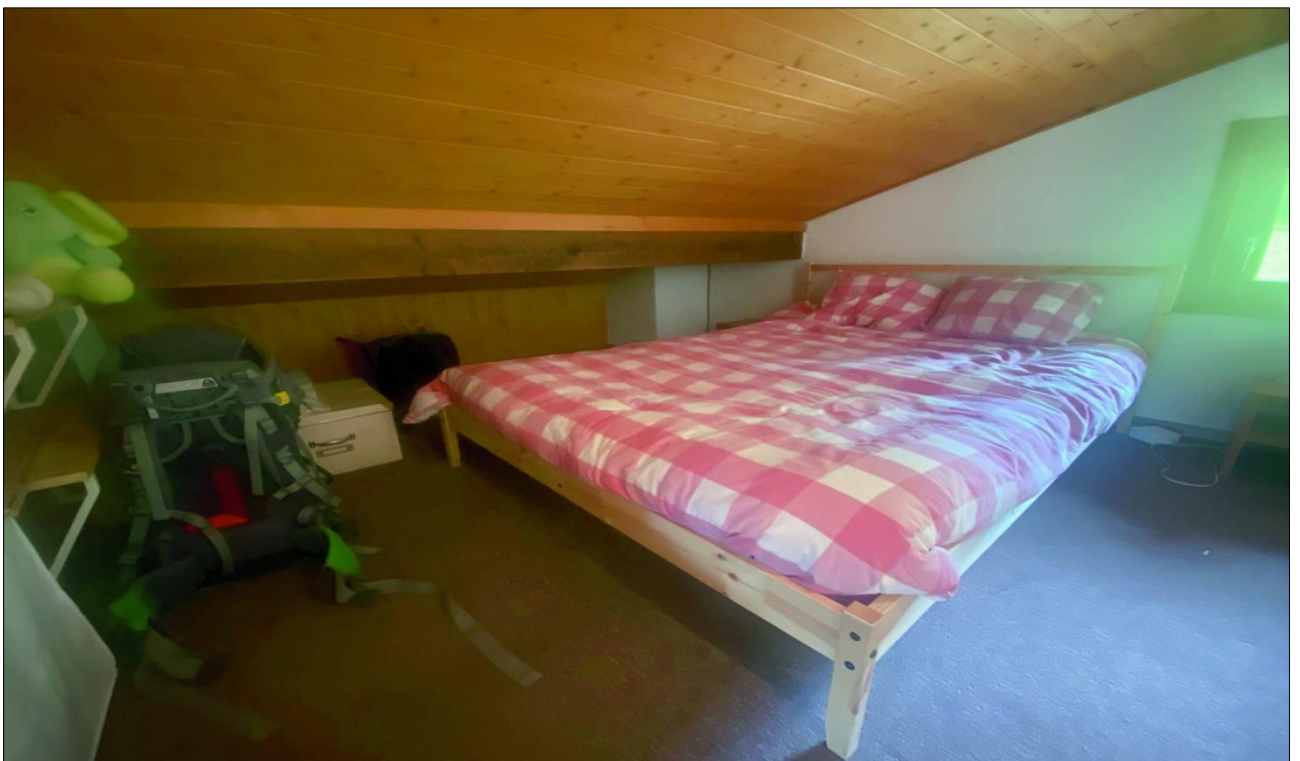
# Photos Mezzanine



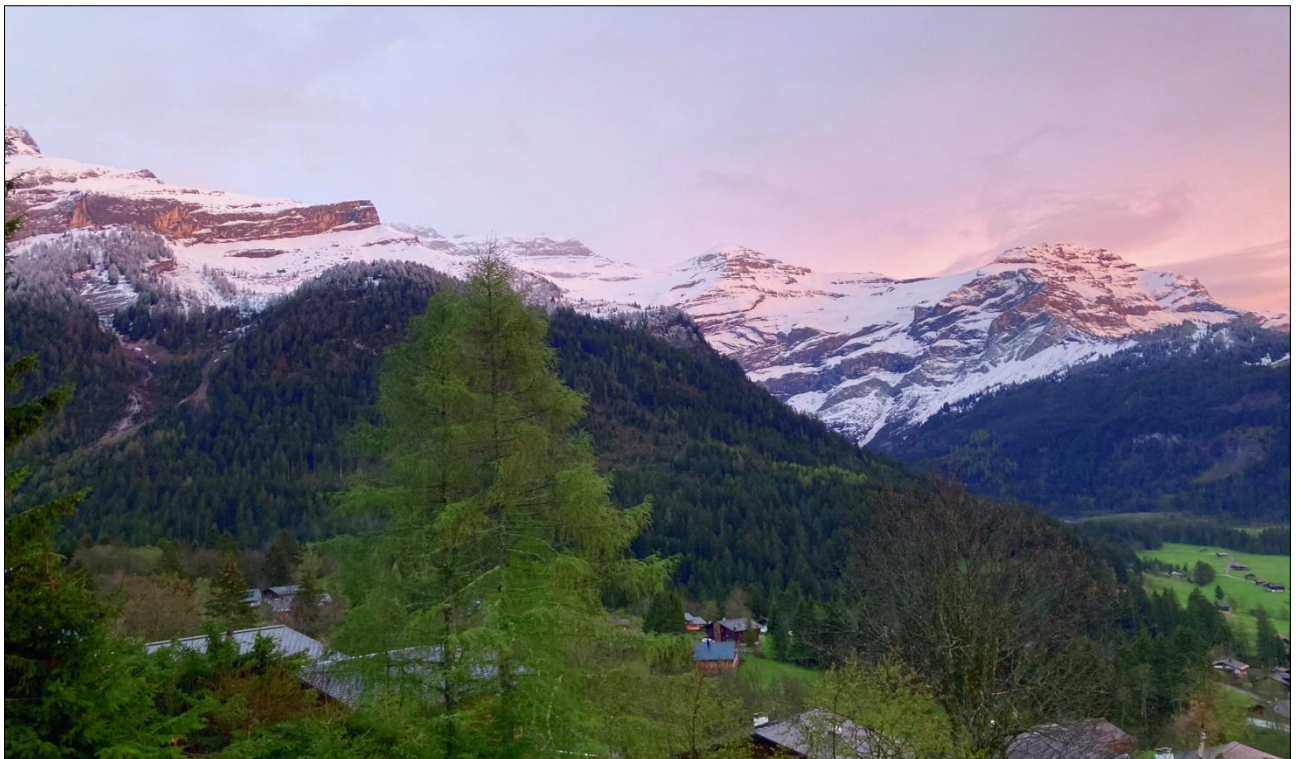
# Photos Mezzanine



# Photos Mezzanine



# Photos Vues



# Photos Vues



▪ Heures d'ouverture de nos bureaux :

- Lundi 8h00 – 12h00 / 13h30 – 17h00
- Mardi 8h00 – 12h00 / 13h30 – 17h00
- Mercredi 8h00 – 12h00 / 13h30 – 17h00
- Jeudi 8h00 – 12h30 / 13h30 – 17h00
- Vendredi 8h00 – 12h00 / 13h30 – 17h00
- Samedi 10h00 – 12h00
- Ou sur rendez-vous !



Laurent Moillen

Val-Neige - 1865 Les Diablerets  
Tél. +41 (0)24 492 31 40 - Fax +41 (0)24 492 25 07